



EMPAQUE

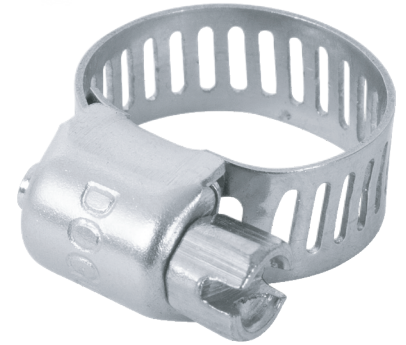
## ABRAZADERA SIN FÍN DE ACERO INOXIDABLE

### CARACTERÍSTICAS:

- Uso industrial
- Banda, base y tornillo 100% acero inoxidable SS201
- Máxima resistencia en ambientes corrosivos

### APLICACIONES:

Plomería, automotriz, industriales, acuáticas, subterráneas, e industrias químicas



CLAVE	MEDIDA	PULGADAS	APERTURA MÍN./ MÁX.	ANCHO DE BANDA	MÍN.
JM6004	MINI #4	Mini 3/8" a 5/8"	6mm a 16mm	8mm	50
JM6006	MINI #6	Mini 1/2" a 3/4"	11mm a 20mm	8mm	50
JM6008	#8	5/8" a 7/8"	13mm a 25mm	13mm	50
JM6010	#10	3/4" a 1-1/16"	14mm a 27mm	13mm	50
JM6012	#12	5/8" a 1-1/4"	18mm a 32mm	13mm	50
JM6016	#16	3/4" a 1-1/2"	21mm a 38mm	13mm	50
JM6020	#20	3/4" a 1-3/4"	21mm a 44mm	13mm	50
JM6024	#24	1-1/4" a 2"	27mm a 51mm	13mm	50
JM6028	#28	1-1/2" a 2-1/4"	33mm a 57mm	13mm	50
JM6032	#32	1-9/16" a 2-1/2"	40mm a 64mm	13mm	20
JM6036	#36	1-13/16" a 2-3/4"	46mm a 70mm	13mm	20
JM6040	#40	2-1/4" a 3"	52mm a 76mm	13mm	20
JM6044	#44	2-5/8" a 3-1/4"	59mm a 82mm	13mm	20
JM6048	#48	2-9/16" a 3-1/2"	65mm a 89mm	13mm	20
JM6052	#52	2-13/16" a 3-3/4"	72mm a 95mm	13mm	20
JM6056	#56	3-1/16" a 4"	78mm a 102mm	13mm	20
JM6060	#60	3-5/16" a 4-1/4"	84mm a 108mm	13mm	20
JM6064	#64	3-9/16" a 4-1/2"	91mm a 114mm	13mm	20
JM6072	#72	4-1/8" a 5"	105mm a 127mm	13mm	20
JM6080	#80	4-5/8" a 5-1/2"	118mm a 140mm	13mm	20
JM6088	#88	5-1/8" a 6"	130mm a 152mm	13mm	20
JM6096	#96	5-9/16" a 6-1/2"	141mm a 165mm	13mm	20
JM6104	#104	6-1/8" a 7"	156mm a 178mm	13mm	20

### GARANTÍA

Este producto está garantizado contra defectos de fabricación y origen por un periodo de 1 año a partir de la fecha de adquisición por el usuario final. Esta garantía es válida siempre y cuando el producto sea usado en condiciones normales y para lo que fue diseñado; NO CUBRE desgaste natural por uso, variaciones de voltaje, exceso de capacidades, omisión de instrucciones de uso y/o modificaciones de cualquier tipo. Para ser válida la garantía es necesario que presente el producto y su comprobante de compra (factura o ticket impreso) donde fue adquirido el producto o directamente a Herramientas Importadas Monterrey SA de CV, Av. Concordia 4601, Col. Centro, Apodaca, N.L., México. CP 66600 RFC: HIM020228C60 El producto será enviado al Centro de Servicio y sometido a valoración, el envío hasta el Centro de Servicio deberá ser cubierto por el usuario. Una vez que el producto sea reparado o se apruebe la reposición, éste será enviado al domicilio que nos indique y el costo del envío será cubierto por Herramientas Importadas Monterrey SA de CV. Centro de Atención Tel. (81) 8374-8812. Las refacciones y partes podrán adquirirse (sujeto a disponibilidad) a través de Herramientas Importadas Monterrey SA de CV o de su distribuidor. Más información y detalles en la página [www.dogotuls.com](http://www.dogotuls.com) en el apartado de garantía.